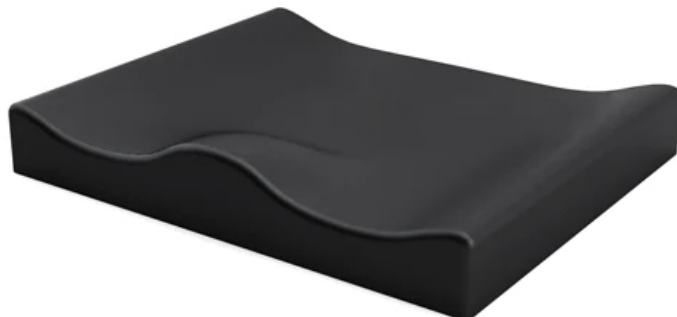


COJÍN THERAMAX

El diseño convertible de Theraversa ofrece dos cojines de elevación ergonómicos en uno: el primero funciona como respaldo para que el usuario pueda alimentarse, ver televisión o leer un libro cómodamente; y el segundo permite mantener la pierna elevada durante la recuperación de un trauma o una operación.



CARACTERÍSTICAS

- Bordes angulados.
- Superficie resistente a la humedad.
- Tecnología theraultra.

ESPECIFICACIONES

Marca:

Theramart®

Peso:

0.7 kg

Material:

100% espuma de poliuretano

Dimensiones:

41x43x6.35 cm